

News 2025



CRASSEVIG

#Crassevig

Design Seating Solutions



Stol-N

Boris Berlin



Siania

Samuel Accoceberry
Studio



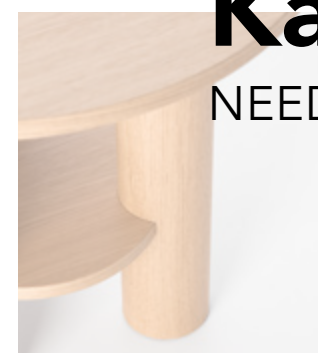
Zesta

Martin Dreschsel



Beret Chair

Samuel Wilkinson



Kaiyo

NEEDS Studio



Ibutho

LC Studio



Folio Work

Stefano Bettio



Salone del Mobile. Milano

Stol-N



Boris Berlin

EN STOL-N combines solid bent ash with eco-friendly materials like flax fibre and recycled PET. Its sculptural curves ensure comfort and style. Lightweight, stackable, and recyclable, it's a smart solution for conscious spaces — blending craftsmanship, innovation, and sustainability in a clean, modern form.

***IT** STOL-N combina il frassino massello curvato con materiali ecocompatibili come la fibra di lino e il PET riciclato. Le sue curve scultoree garantiscono comfort e stile. Leggero, impilabile e riciclabile, è una soluzione intelligente per spazi ecosostenibili, che unisce artigianalità, innovazione e sostenibilità in una forma pulita e moderna.*







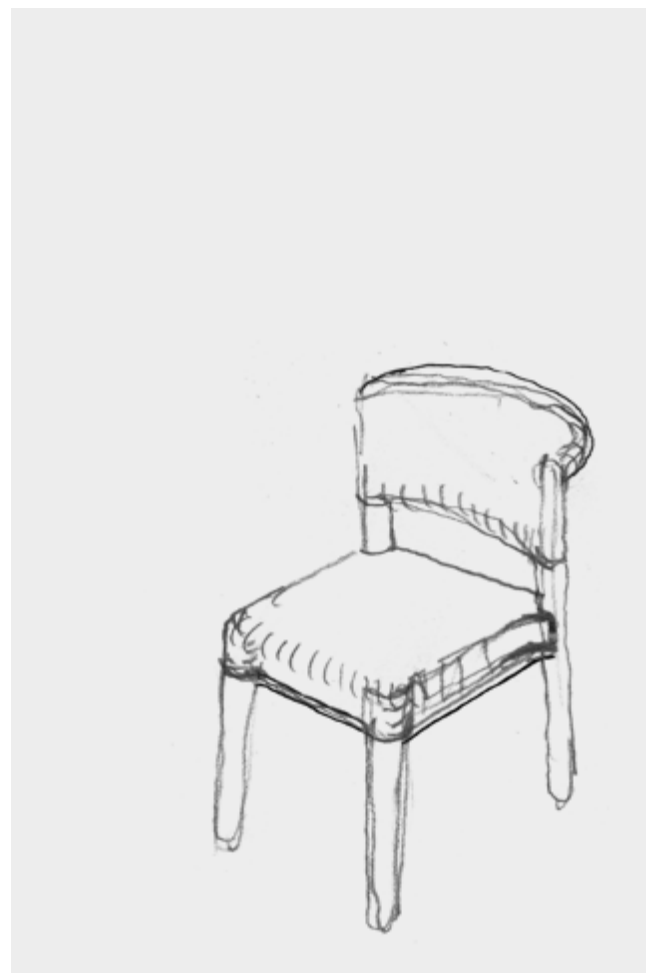




STOL-N COLLECTIONS BY Boris Berlin



EN Boris Berlin, a prominent designer based in Copenhagen, is co-founder of three major design studios. His work is featured in the collections of international museums such as MoMA, the V&A, and the Vitra Design Museum. Winner of numerous awards, including the Thorvald Binesbøll Medal, he stands out for his experimentation with new materials and technologies in the design of everyday objects.



IT Boris Berlin, designer di spicco con base a Copenhagen, è cofondatore di tre importanti studi di design. Il suo lavoro è presente nelle collezioni di musei internazionali come il MoMA, il V&A e il Vitra Design Museum. Vincitore di numerosi premi, tra cui la Medaglia Thorvald Binesbøll, si distingue per la sperimentazione di nuovi materiali e tecnologie nel design di oggetti quotidiani.

Siania

Samuel Accoceberry Studio

EN SIANIA blends the warmth of solid wood with a refined upholstery and precise joinery. Available in several finishings, it offers comfort and sculptural beauty. A timeless piece that enhances both home and contract spaces with its soft curves and subtle, architectural presence.

IT SIANIA fonde il calore del legno massello con un'imbottitura raffinata grazie all'artigianalità industriale. Disponibile in diverse finiture, offre comfort e bellezza scultorea. Un pezzo senza tempo che valorizza sia gli spazi domestici che quelli contract con le sue curve morbide e la sua presenza discreta e architettonica.

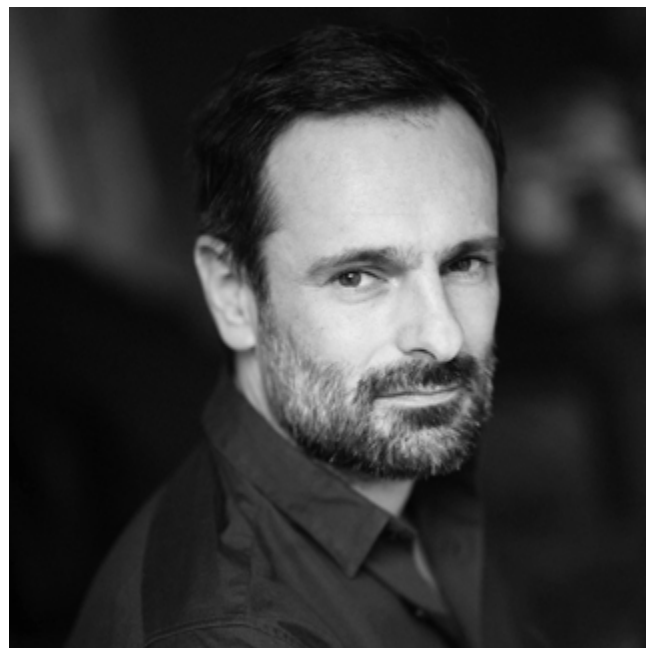








SIANIA COLLECTIONS BY
Samuel Accoceberry Studio



EN Samuel Accoceberry is a French designer based in Paris. He collaborated several years with design studios in Milan and Paris, before founding his own studio in 2010. His multidisciplinary work spans product design, furniture, lighting, scenography, and art direction. His creations emphasize craftsmanship, refined details, and human-centered design. Samuel has won several international awards, including Red Dots and the Grand Prix de la Création de la Ville de Paris.



IT Samuel Accoceberry è un designer francese con sede a Parigi. Ha collaborato per diversi anni con studi di design a Milano e Parigi, prima di fondare il proprio studio nel 2010. Il suo lavoro multidisciplinare spazia dal product design all'arredamento, dall'illuminazione alla scenografia, fino alla direzione artistica. Le sue creazioni mettono in risalto l'artigianalità, i dettagli raffinati e un design centrato sulla persona. Samuel ha ricevuto numerosi premi internazionali, tra cui i Red Dot e il Grand Prix de la Création de la Ville de Paris.

Zesta



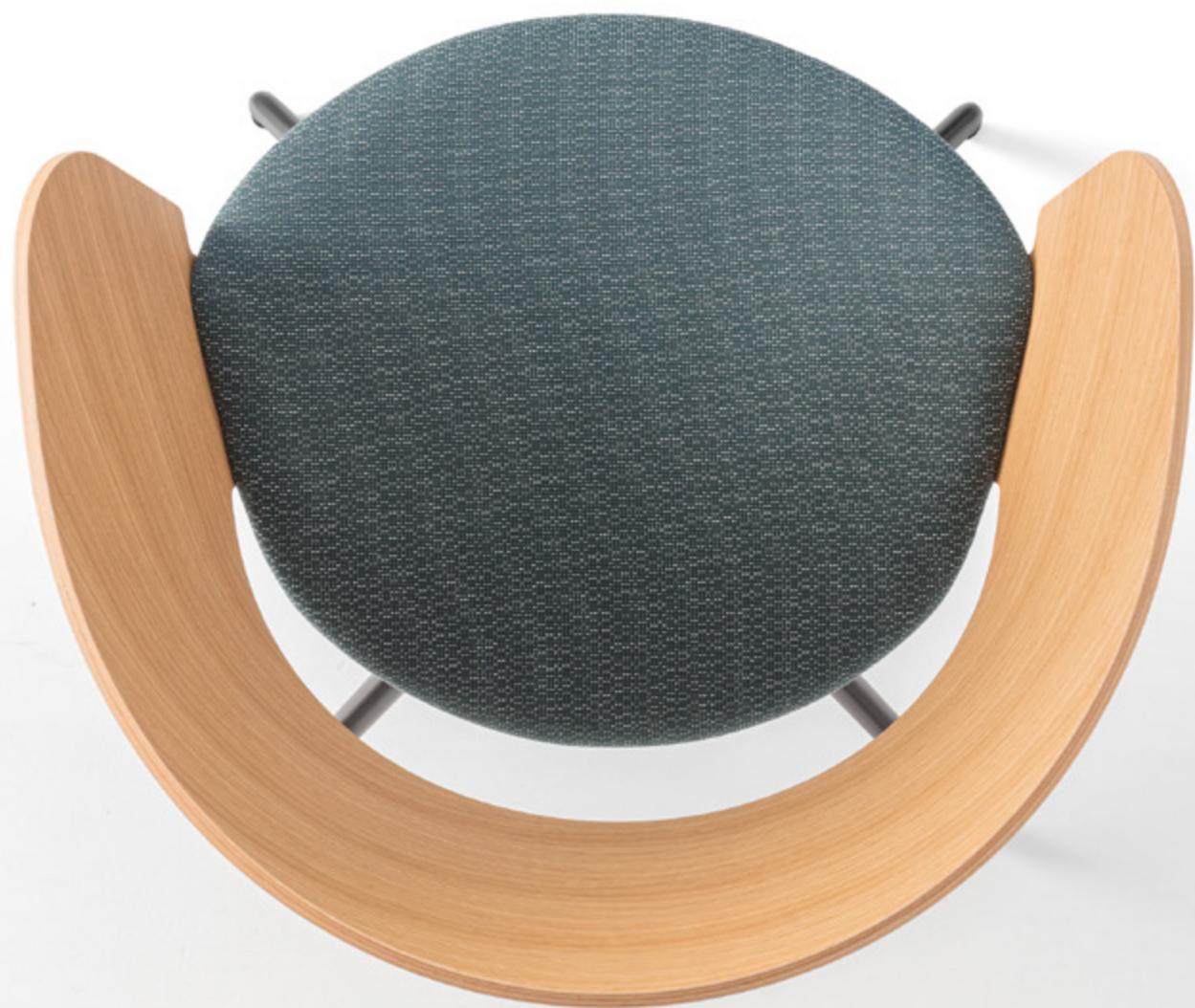
Martin Dreschsel

EN ZESTA draws inspiration from the rolled peel of citrus fruits. Its curved backrest with integrated armrests offers comfort and style, combining sharp lines with soft curves. With multiple upholstery and base options, it brings warmth and elegance to both offices and public spaces, adding a vibrant, modern touch.

IT ZESTA trae ispirazione dalla buccia arrotolata degli agrumi. Lo schienale curvo con braccioli integrati offre comfort e stile, combinando linee decise e curve morbide. Grazie alle molteplici opzioni di rivestimento e base, dona calore ed eleganza sia agli uffici che agli spazi pubblici, aggiungendo un tocco vivace e moderno



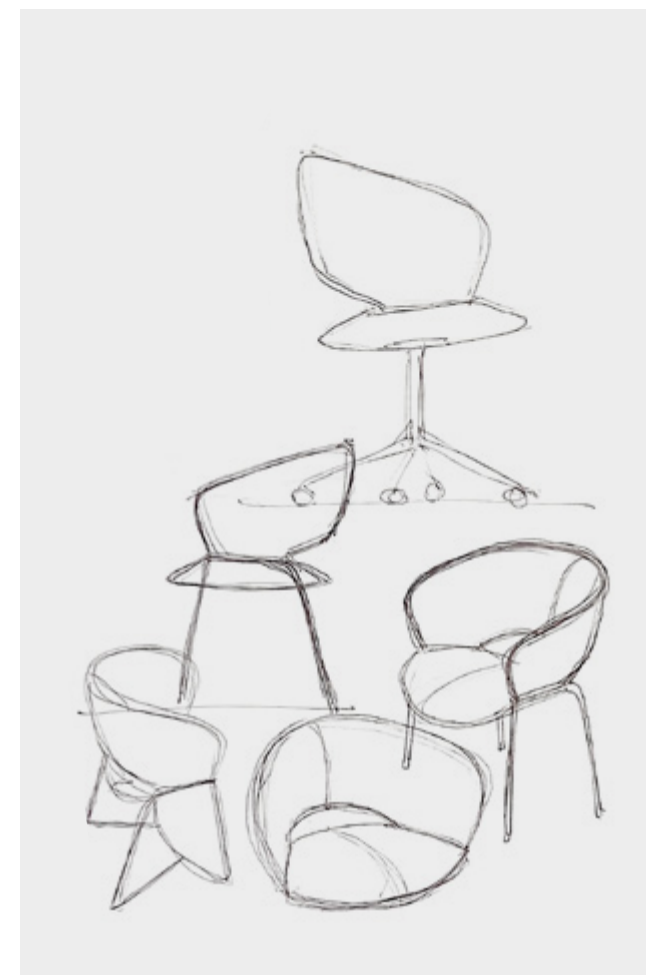




ZESTA COLLECTIONS BY Martin Drechsel



EN Martin Drechsel is a German-Swiss industrial designer based in Zurich. His work spans from furniture to robotics and electronics, focusing on sustainable, simple, and context-aware solutions. With experience across major European design hubs, he blends artistic, technical, and strategic thinking. Rooted in research and systemic design, he values functionality, longevity, and quality over fast-paced consumerism, aiming to create meaningful, enduring products.



IT Martin Drechsel è un designer industriale tedesco-svizzero con sede a Zurigo. Progetta soluzioni semplici, sostenibili e su misura, spaziando dall'arredo alla robotica. La sua esperienza internazionale unisce pensiero artistico, tecnico e strategico. Attraverso un approccio sistemico e attento ai dettagli, punta a creare oggetti funzionali e duraturi, preferendo la qualità e la longevità alla logica del consumo rapido.

Beret Chair

Samuel Wilkinson

EN BERET chair combines graphic appeal with ergonomic comfort. Its slim tubular frame supports a rounded seat and soft-shaped backrest with 3D curves, offering a light, modern look and surprising comfort. Stackable and compact, it's ideal for both public and private spaces.

IT La sedia BERET unisce un'estetica grafica a un comfort ergonomico. La sua struttura sottile in tubo metallico sostiene una seduta arrotondata e uno schienale dalle forme morbide e curve tridimensionali, offrendo un aspetto leggero e moderno con un comfort sorprendente. Impilabile e compatta, è ideale sia per spazi pubblici che privati.



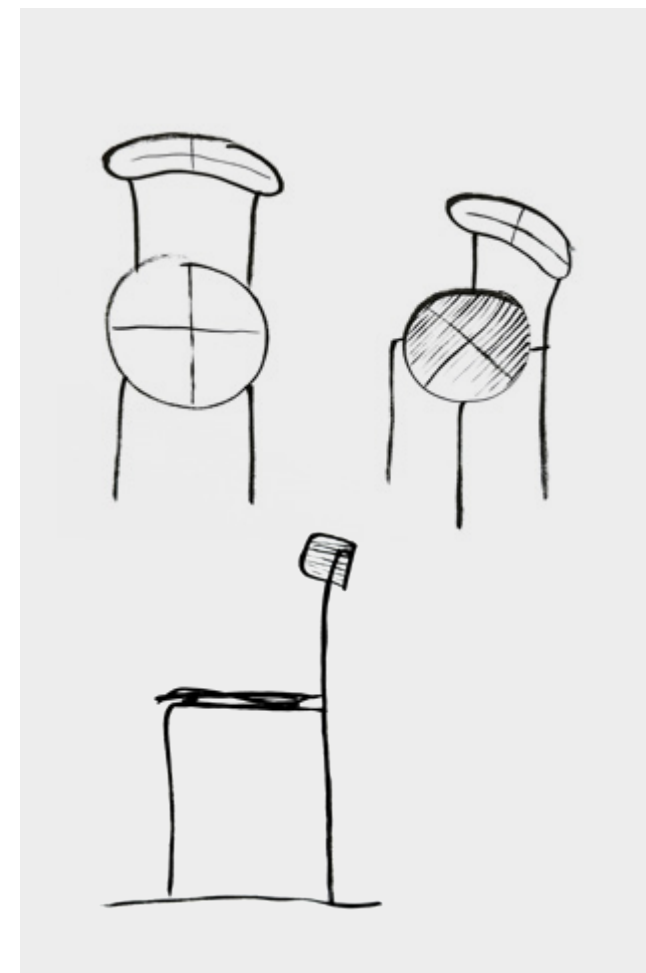




BERET COLLECTIONS BY
Samuel Wilkinson



EN Samuel Wilkinson's commitment to designing interesting objects is apparent in his work, always looking to add a fresh dynamic approach in either form or function. His deep understanding of materials and manufacturing helps him to push the boundaries whilst still achieving a high level of detail and craftsmanship.



IT Il suo impegno nel progettare oggetti interessanti è evidente nei suoi lavori, cercando sempre di aggiungere un nuovo approccio dinamico nella forma o nella funzione. La sua profonda conoscenza dei materiali e del ciclo produttivo lo aiuta a superare i limiti pur mantenendo un alto livello di dettaglio e artigianalità.

Kaiyo

NEEDS Studio

EN KAIYO is a refined side table with rounded shapes and minimalist elegance. Available in various heights and sizes, it features tops in oak or laminate. Its essential design and soft curves bring a subtle modern touch and great versatility, with the added option to conceal electrical connections and cables within its tubular legs.

IT KAIYO è un tavolino raffinato dalle forme arrotondate e dall'eleganza minimalista. Disponibile in diverse altezze e dimensioni, è proposto con piani in rovere o laminato. Il suo design essenziale e le curve morbide donano un tocco di modernità discreta e grande versatilità, grazie anche alla possibilità di nascondere cavi e connessioni elettriche all'interno delle gambe tubolari.



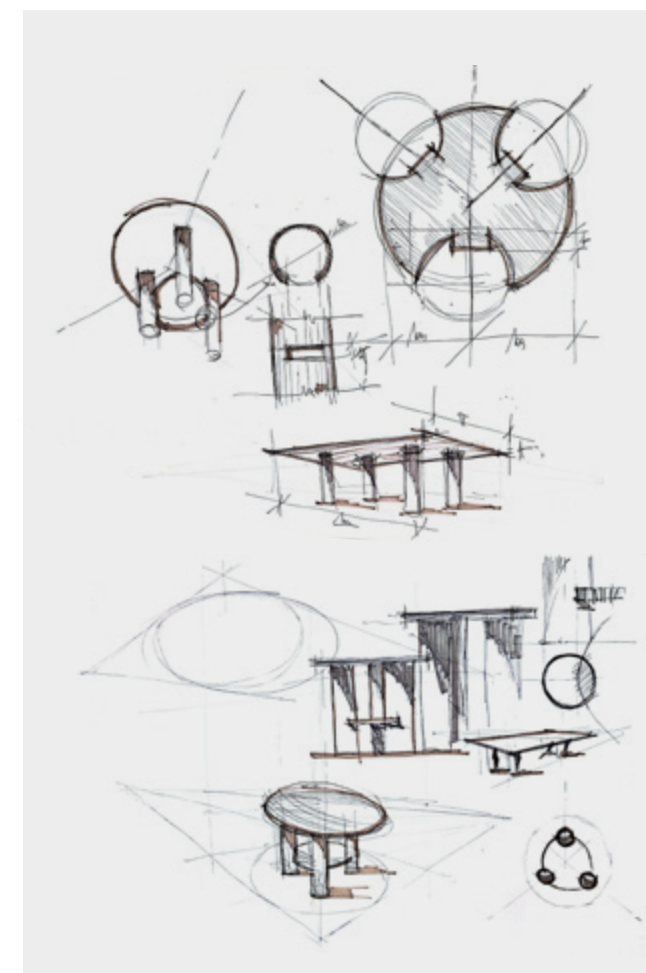




KAIYO COLLECTIONS BY **NEEDS Studio**



EN Needs is a product design studio founded in 2020 by Marco Brunato, Davide Gerlin, and Matteo Coracin. Through research, consultancy, and prototyping, we create unique objects that reflect both brand identity and our vision. Each project starts from listening and analysis, aiming to deliver functional, emotional, and recognizable solutions.



***IT** Needs è uno studio di product design fondato nel 2020 da Marco Brunato, Davide Gerlin e Matteo Coracin. Uniamo ricerca, consulenza e prototipazione per creare oggetti unici che rispecchiano l'identità del brand e la nostra visione. Ogni progetto nasce dall'ascolto e dall'analisi, con l'obiettivo di proporre soluzioni funzionali, emotive e riconoscibili.*

Ibutho

LC Studio

EN IBUTHO table by Crashevig completes the INOKO collection with new shapes and dimensions, highlighting modularity as its defining feature. Designed to adapt to any space, IBUTHO offers versatile solutions, combining aesthetics and functionality. With clean lines and high-quality materials, this table is an open system that meets modern needs, ensuring elegance and practicality in any context.

IT Il tavolo IBUTHO di Crashevig completa la collezione INOKO con nuove forme e dimensioni, esaltando la modularità come elemento distintivo. Pensato per adattarsi a ogni spazio, IBUTHO offre soluzioni versatili, combinando estetica e funzionalità. Con linee pulite e materiali di alta qualità, questo tavolo è un sistema aperto che risponde alle esigenze moderne, garantendo eleganza e praticità in ogni contesto.





Folio Work

Stefano Bettio

EN FOLIO WORK table brings smart modularity to today's evolving workspaces. Designed for flexibility, it adapts to different layouts and needs—ideal for hybrid offices, shared environments, and dynamic teams. A functional, elegant solution for modern ways of working.

***IT** Il tavolo FOLIO WORK porta una modularità intelligente negli spazi di lavoro contemporanei. Progettato per essere flessibile, si adatta a layout e necessità diverse — ideale per uffici ibridi, ambienti condivisi e team dinamici. Una soluzione funzionale ed elegante per il lavoro moderno.*





CREDITS

BRAND AND COMMUNICATION STRATEGY
Roberta Spadotto

GRAPHIC DESIGN
Prora.Studio

PHOTOS
Sonia De Boni
Riccardo Munarin / *Photografica*

CRASSEVIG SRL
Via Remis, 25
33050 San Vito al Torre (UD) Italy
tel. +39 0432 932896
www.crassevig.com
[#crassevig](#)
For business enquiries sales@crassevig.com

partner of

The
Italian
Concept

Crassevig is a member of
The Italian Concept network